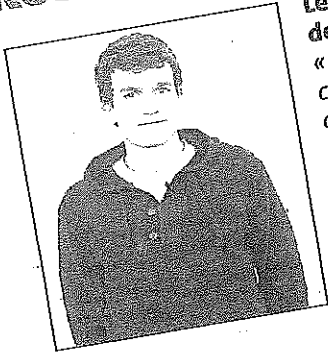


## Robin Molinie, le chef de file *Van Nahim 29/10/10*



**Le capitaine Robin Molinie (20 ans, 1,92m, 86kg, demi-centre et arrière) décrypte le début de saison.**

« Ce qui fait vraiment la différence face à une équipe comme Marguerittes, c'est que nous nous entraînons deux fois par jour. Et eux, deux fois par semaine. On les use, ils ne tiennent pas le rythme physiquement. Nous pouvons jouer à un niveau supérieur, nous avons raté de peu la montée à deux reprises. Cette année la poule me semble un peu moins forte, j'espère que cette fois-ci, ça sera la bonne. »